

Betriebsstundenzähler



Allgemeine technische Daten

Betriebsstundenzähler sind Geräte für die Zeitmessung und für folgende Einsatzgebiete vorgesehen:

- Feststellung der Betriebszeit elektrischer Maschinen, Hebewerke, Elektroöfen usw.
- Feststellung der Ölwechselzeiten, Lagerwechselzeiten usw. an ständig laufenden Maschinen
- Feststellung der Betriebszeit neuer Maschinen in der Garantiezeit
- Feststellung und Addierung der Betriebszeit bei Dauerprüfungen, Zeiterfassung für elektrochemische Vorgänge

In der AC-Ausführung wird der Zähler von einem Synchronmotor angetrieben. Der Antriebsmotor der DC-Ausführung ist Quarzgesteuert, besitzt hohe Stabilität und Frequenzgenauigkeit wobei innerhalb 22 Winkelperioden einer Schwingung ein Steuerimpuls zur Aktivierung eines elektromagnetischen Umformers abgegeben wird. Erforderliche Spannung: 1,2 ... 1,6V
Die Messgenauigkeit beträgt bei Raumtemperatur +/- 0,2 Sekunden / Tag.

Betriebstemperatur: - 10°C bis +55°C

Ablesegenauigkeit: AC-Ausführung: 1/100 einer Stunde | DC-Ausführung: 1/10

Anzeigebereich: AC-Ausführung: 99999,99 Stunden | DC-Ausführung: 999999,9 Stunden

Gehäuse: Kunststoff, nach DIN 43700

Vorschriften / Normen: Fertigung der Zähler erfolgt nach: UL, IEC, TGL21-366, DIN

Einbaulage: beliebig

Relative Luftfeuchte: ≤ 75 % (ohne Betauung)

Laufanzeige: ja



Betriebsstundenzähler - Hutschienenmontage2



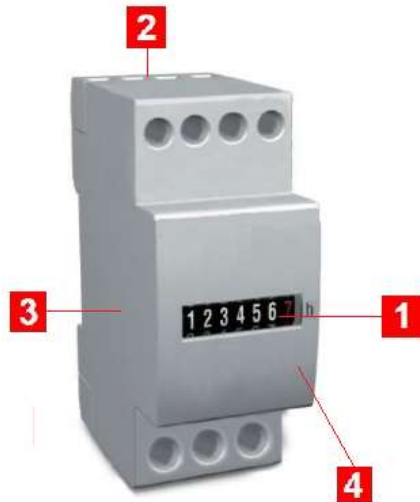
Betriebsstundenzähler – 24x363



Betriebsstundenzähler – 48x484



Betriebsstundenzähler – 72x72 | 96x96.....5

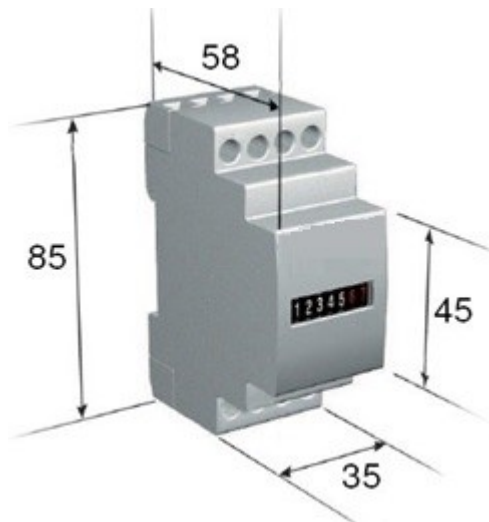


- 1 Rollenzählwerk, AC 99999,99 - DC 999999,9
- 2 AC oder DC Spannungsversorgung
- 3 2TE = 35mm - Verteilereinbau
- 4 Schutzart IP20

Technische Daten

	1RH 24	1RH230	1RH400	1RH 1236C
AC Betriebsspannung	24V AC (+/-10%)	230V AC (+/-10%)	400V AC (+/-10%)	-
DC Betriebsspannung	-	-	-	12...36V DC
Frequenz	50 oder 60Hz	50 oder 60Hz	50 oder 60Hz	-
Ablesegenauigkeit	1/100	1/100	1/100	1/10
Rollenzählwerk	5+2 stellen	5+2 stellen	5+2 stellen	6+1 stelle
max. Zählwert	99999,99	99999,99	99999,99	999999,9
Schutzart	IP20	IP20	IP20	IP20
Betriebstemperatur	-10°C bis +55°C	-10°C bis +55°C	-10°C bis +55°C	-10°C bis +55°C
Lagertemperatur	-40°C bis +70°C	-40°C bis +70°C	-40°C bis +70°C	-40°C bis +70°C
Abmessungen	2TE = 35mm	2TE = 35mm	2TE = 35mm	2TE = 35mm

Abmessungen



Bestell-Nr.	Typ	Beschreibung	Spannung	Frequenz	Abmessungen
B 0000 0080	1RH	Betriebsstundenzähler	230V	50Hz	2TE = 35mm
B 0000 0082	1RH	Betriebsstundenzähler	400V	50Hz	2TE = 35mm
B 0000 0084	1RH	Betriebsstundenzähler	24V	50Hz	2TE = 35mm
B 0000 0086	1RH	Betriebsstundenzähler	230V	60Hz	2TE = 35mm
B 0000 0088	1RH	Betriebsstundenzähler	24V	60Hz	2TE = 35mm
B 0000 0090	1RH	Betriebsstundenzähler	400V	60Hz	2TE = 35mm
B 0000 0081	1RH	Betriebsstundenzähler	12...36V	DC	2TE = 35mm

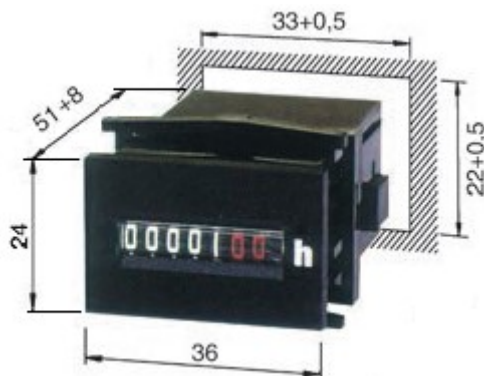


- 1 Rollenzählwerk, AC 99999,99 - DC 999999,9
- 2 AC oder DC Spannungsversorgung
- 3 24x36 Schalttafeleinbau
- 4 Frontschutz IP40

Technische Daten

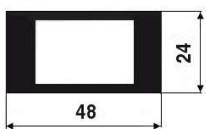
	4RK30 24	4RK30 230	4RK30 400	4RK30 1236C
AC Betriebsspannung	24V AC (+/-10%)	230V AC (+/-10%)	400V AC (+/-10%)	-
DC Betriebsspannung	-	-	-	12...36V DC
Frequenz	50 oder 60Hz	50 oder 60Hz	50 oder 60Hz	-
Ablesegenauigkeit	1/100	1/100	1/100	1/10
Rollenzählwerk	5+2 stellen	5+2 stellen	5+2 stellen	6+1 stelle
max. Zählwert	99999,99	99999,99	99999,99	999999,9
Schutzart	IP40	IP40	IP40	IP40
Betriebstemperatur	-10°C bis +55°C	-10°C bis +55°C	-10°C bis +55°C	-10°C bis +55°C
Lagertemperatur	-40°C bis +70°C	-40°C bis +70°C	-40°C bis +70°C	-40°C bis +70°C
Abmessungen (ohne Rahmen)	24x36	24x36	24x36	24x36

Abmessungen

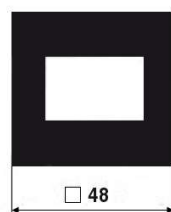


Bestell-Nr.	Typ	Beschreibung	Spannung	Frequenz	Abmessungen
B 0000 0041	4RK30	Betriebsstundenzähler	230V	50Hz	24x36
B 0000 0042	4RK30	Betriebsstundenzähler	400V	50Hz	24x36
B 0000 0043	4RK30	Betriebsstundenzähler	24V	50Hz	24x36
B 0000 0044	4RK30	Betriebsstundenzähler	230V	60Hz	24x36
B 0000 0045	4RK30	Betriebsstundenzähler	24V	60Hz	24x36
B 0000 0046	4RK30	Betriebsstundenzähler	400V	60Hz	24x36
B 0000 0040	4RK30	Betriebsstundenzähler	12...36V	DC	24x36

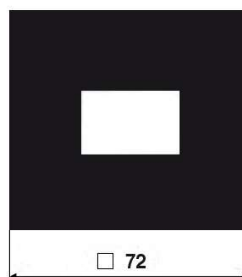
Zubehör: Rahmen für 4RK30



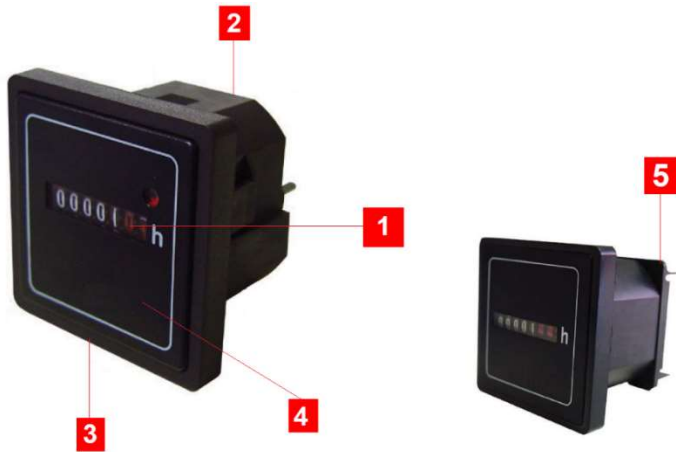
AMRK2448



AMRK4848



AMRK7272



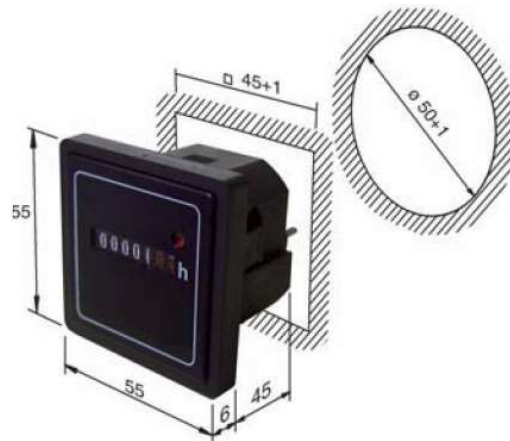
- 1 Rollenzählwerk, AC 99999,99 - DC 999999,9
- 2 AC oder DC Spannungsversorgung
- 3 55x55 (48x48) Schalttafeleinbau
- 4 Frontschutz IP40

- 5 auch für Hutschienenmontage lieferbar (Typ 4RK46D)

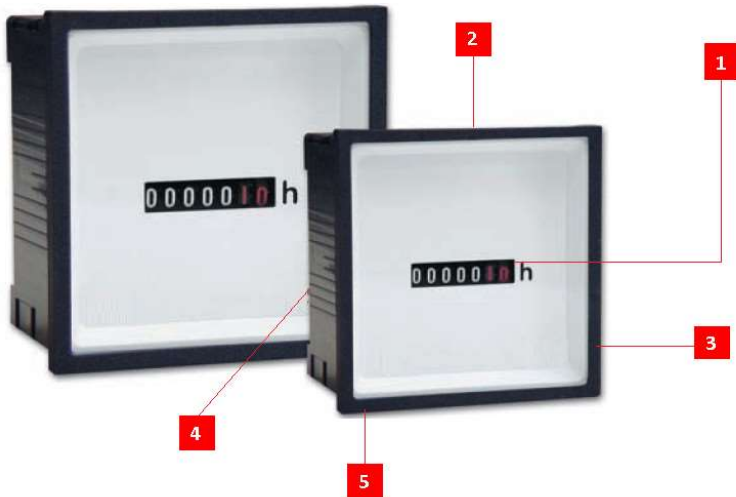
Technische Daten

	4RK46 24 4RK46D24	4RK46 230 4RK46D230	4RK46 400 4RK46D400	4RK46 1050 4RK46D1050
AC Betriebsspannung	24V AC (+/-10%)	230V AC (+/-10%)	400V AC (+/-10%)	-
DC Betriebsspannung	-	-	-	10...50V DC
Frequenz	50 oder 60Hz	50 oder 60Hz	50 oder 60Hz	-
Ablesegenauigkeit	1/100	1/100	1/100	1/10
Rollenzählwerk	5+2 stellen	5+2 stellen	5+2 stellen	6+1 stelle
max. Zählwert	99999,99	99999,99	99999,99	999999,9
Schutzart	IP40	IP40	IP40	IP40
Betriebstemperatur	-10°C bis +55°C	-10°C bis +55°C	-10°C bis +55°C	-10°C bis +55°C
Lagertemperatur	-40°C bis +70°C	-40°C bis +70°C	-40°C bis +70°C	-40°C bis +70°C
Abmessungen (ohne Rahmen)	55x55 (48x48)	55x55 (48x48)	55x55 (48x48)	55x55 (48x48)

Abmessungen



Bestell-Nr.	Typ	Beschreibung	Spannung	Frequenz	Abmessungen
B 0000 0002	4RK46	Betriebsstundenzähler	230V	50Hz	55x55
B 0000 0003	4RK46	Betriebsstundenzähler	24V	50Hz	55x55
B 0000 0004	4RK46	Betriebsstundenzähler	400V	50Hz	55x55
B 0000 0015	4RK46	Betriebsstundenzähler	230V	60Hz	55x55
B 0000 0016	4RK46	Betriebsstundenzähler	24V	60Hz	55x55
B 0000 0017	4RK46	Betriebsstundenzähler	400V	60Hz	55x55
B 0000 0021	4RK46D	Betriebsstundenzähler	24V	50Hz	55x55
B 0000 0022	4RK46D	Betriebsstundenzähler	230V	50Hz	55x55
B 0000 0026	4RK46D	Betriebsstundenzähler	400V	50Hz	55x55
B 0000 0023	4RK46D	Betriebsstundenzähler	230V	60Hz	55x55
B 0000 0024	4RK46D	Betriebsstundenzähler	24V	60Hz	55x55
B 0000 0025	4RK46D	Betriebsstundenzähler	400V	60Hz	55x55
B 0000 0010	4RK46	Betriebsstundenzähler	10..50V DC		55x55
B 0000 0019	4RK46D	Betriebsstundenzähler	10..50V DC		55x55

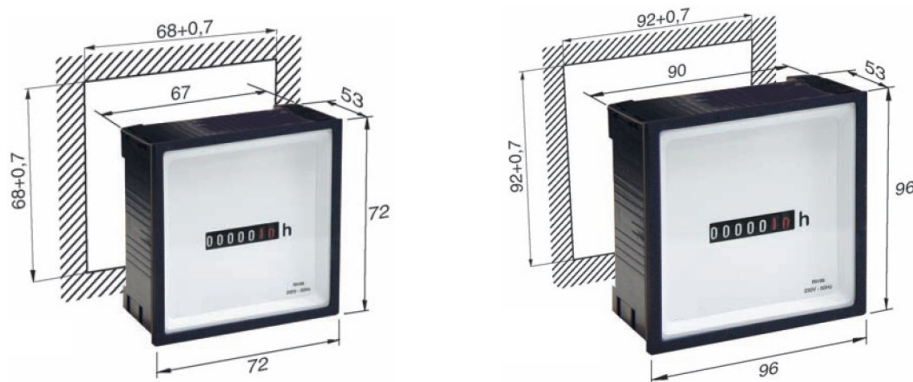


- 1 Rollenzählwerk, AC 9999,99 - DC 99999,9
- 2 AC oder DC Spannungsversorgung
- 3 72x72 oder 96x96 Schalttafeleinbau
- 4 Anschluss: Schrauben M4
- 5 Fronschutz IP40

Technische Daten

	4RH72 24 4RH96 24	4RH72 230 4RH96 230	4RH72 400 4RH96 400	4RH72 1050 4RH96 1050
AC Betriebsspannung	24V AC (+/-10%)	230V AC (+/-10%)	400V AC (+/-10%)	
DC Betriebsspannung	-	-	-	10...50V DC
Frequenz	50 oder 60Hz	50 oder 60Hz	50 oder 60Hz	-
Ablesegenauigkeit	1/100	1/100	1/100	1/10
Rollenzählwerk	5+2 stellen	5+2 stellen	5+2 stellen	6+1 stelle
max. Zählwert	99999,99	99999,99	99999,99	999999,9
Schutzart	IP40	IP40	IP40	IP40
Betriebstemperatur	-10°C bis +55°C	-10°C bis +55°C	-10°C bis +55°C	-10°C bis +55°C
Lagertemperatur	-40°C bis +70°C	-40°C bis +70°C	-40°C bis +70°C	-40°C bis +70°C
Abmessungen	72x72 oder 96x96	72x72 oder 96x96	72x72 oder 96x96	72x72 oder 96x96

Abmessungen



Bestell-Nr.	Typ	Beschreibung	Spannung	Frequenz	Abmessungen
B 0000 0048	4RH72	Betriebsstundenzähler	24V	- 50Hz	72x72
B 0000 0050	4RH72	Betriebsstundenzähler	230V	- 50Hz	72x72
B 0000 0052	4RH72	Betriebsstundenzähler	400V	- 50Hz	72x72
B 0000 0049	4RH72	Betriebsstundenzähler	24V	- 60Hz	72x72
B 0000 0051	4RH72	Betriebsstundenzähler	230V	- 60Hz	72x72
B 0000 0053	4RH72	Betriebsstundenzähler	400V	- 60Hz	72x72
B 0000 0058	4RH96	Betriebsstundenzähler	24V	- 50Hz	96x96
B 0000 0060	4RH96	Betriebsstundenzähler	230V	- 50Hz	96x96
B 0000 0062	4RH96	Betriebsstundenzähler	400V	- 50Hz	96x96
B 0000 0059	4RH96	Betriebsstundenzähler	24V	- 60Hz	96x96
B 0000 0061	4RH96	Betriebsstundenzähler	230V	- 60Hz	96x96
B 0000 0063	4RH96	Betriebsstundenzähler	400V	- 60Hz	96x96
B 0000 0055	4RH72	Betriebsstundenzähler	10..50V DC		72x72
B 0000 0065	4RH96	Betriebsstundenzähler	10..50V DC		96x96