

Impulszähler -
Schalttafeleinbau



Allgemeine technische Daten

Impulszähler werden zum Zählen eingehender elektrischer Signale verwendet. Die entsprechenden Geber dazu kommen aus vielfältigen Bereichen wie z.B. Fotokopiermaschinen, Flaschenzählvorrichtungen auf Förderbändern, rotierende Räder usw.

Impulszähler der Serie 5RSI sind robust gebaut und besonders stoßfest.

Betriebstemperatur: - 5°C bis +55°C (Lagerung: - 20°C bis +70°C)

Anzeigebereich: 6 oder 7 –stellig (ist bei Bestellung mit anzugeben) – ohne Rückstellung

Ziffernhöhe: 4mm

Zifferfarbe: weiß auf schwarzem Grund

Gehäuse: Kunststoff, nach DIN 43700 (schwarz)

Einbaulage: beliebig

Befestigung durch Klemmbügel, Fronbefestigung,

Relative Luftfeuchte: ≤ 80% (ohne Betauung) bei 25°C

Gewicht ca. 0,15kg

Impulsdauer 50ms

Impulsgeschwindigkeit max. 10 Impulse/Sekunde

Anschluß Kabel, Länge 300mm (bei 5RSI-6 +7) Länge 120mm (bei 5RSI62.X)

IMPULSZÄHLER

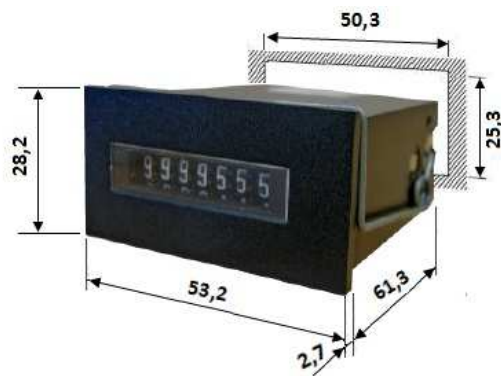


	5RSI-6	5RSI-7
Betriebsspannung	24V, 110V, 230V AC (+/- 10%) 6V, 12V, 24V, 48V DC (+/- 10%)	
Frequenz	50 oder 60Hz (bei Bestellung mit anzugeben)	50 oder 60Hz (bei Bestellung mit anzugeben)
Eigenverbrauch	AC-Ausführung : 5VA DC- Ausführung: 2W	AC-Ausführung : 5VA DC- Ausführung: 2W
Zählwerk	Rollenzählwerk 6-stellig	Rollenzählwerk 7-stellig
Schutzklasse	IP51	IP51
Frontmaß (mm)	53,2x28,2	53,2x28,2
Gewicht (kg)	0,15	0,15



	5RSI-62.0	5RSI-62.2	5RSI-62.4
Betriebsspannung	24V, 110V, 230V AC (+/- 10%) 6V, 12V, 24V, 48V, 110V DC (+/- 10%)		
Frequenz	50 oder 60Hz (bei Bestellung mit anzugeben)		
Eigenverbrauch	AC-Ausführung : 4VA DC- Ausführung: 1,2W		
Zählwerk	Rollenzählwerk 6-stellig		
Schutzklasse	IP31		
Frontmaß (mm)	29,2x24,3	35x45	29,2x24,3
Gewicht (kg)			

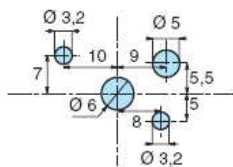
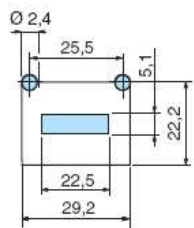
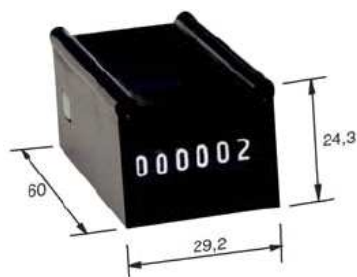
Abmessungen



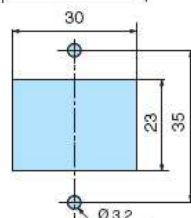
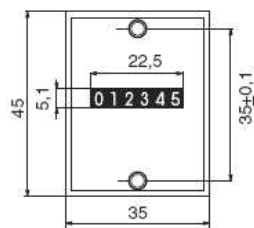
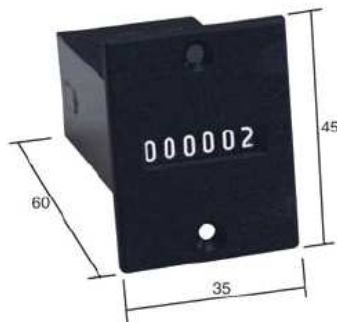
5RSI-6 / 5RSI-7

Abmessungen

5RSI62.0



5RSI62.2



5RSI62.4

